

**NEGATIVES BEISPIEL**  
LAINE DORFZENTRUM

ÖFFENTL. RAUM IST KEIN  
AUFENTHALTSBEREICH  
SONDERN VERKEHRSMACHE

**POSITIVES BEISPIEL**  
AKTIVE OFF. EDNE DURCH  
STARKE MOBILITÄT

ÖFFENTL. RAUM ALS HALB-  
ÖFFENTL. AKTIVE EDNE ZW.  
DEN GEBÄUDEN

**NEGATIVES BEISPIEL**  
UR STATION DENAUSPITAL

SHOPS/AKTIVITÄTEN ABSEIT  
UNGENUTZTE OFF. ZONE

**POSITIVES BEISPIEL**  
KARMELETER MARKT

AKTIVE ZONE ZWISCHEN  
MARKTSTÄNDEN

**NOT STYLE BUT SCALE  
IS IMPORTANT - LANDMARK**

VARIABLE GRÖSSE - HOHE  
LT. PROGRAM + POSITION

**NEW IDENTITY OF SITE  
MAGNET / FILTER**

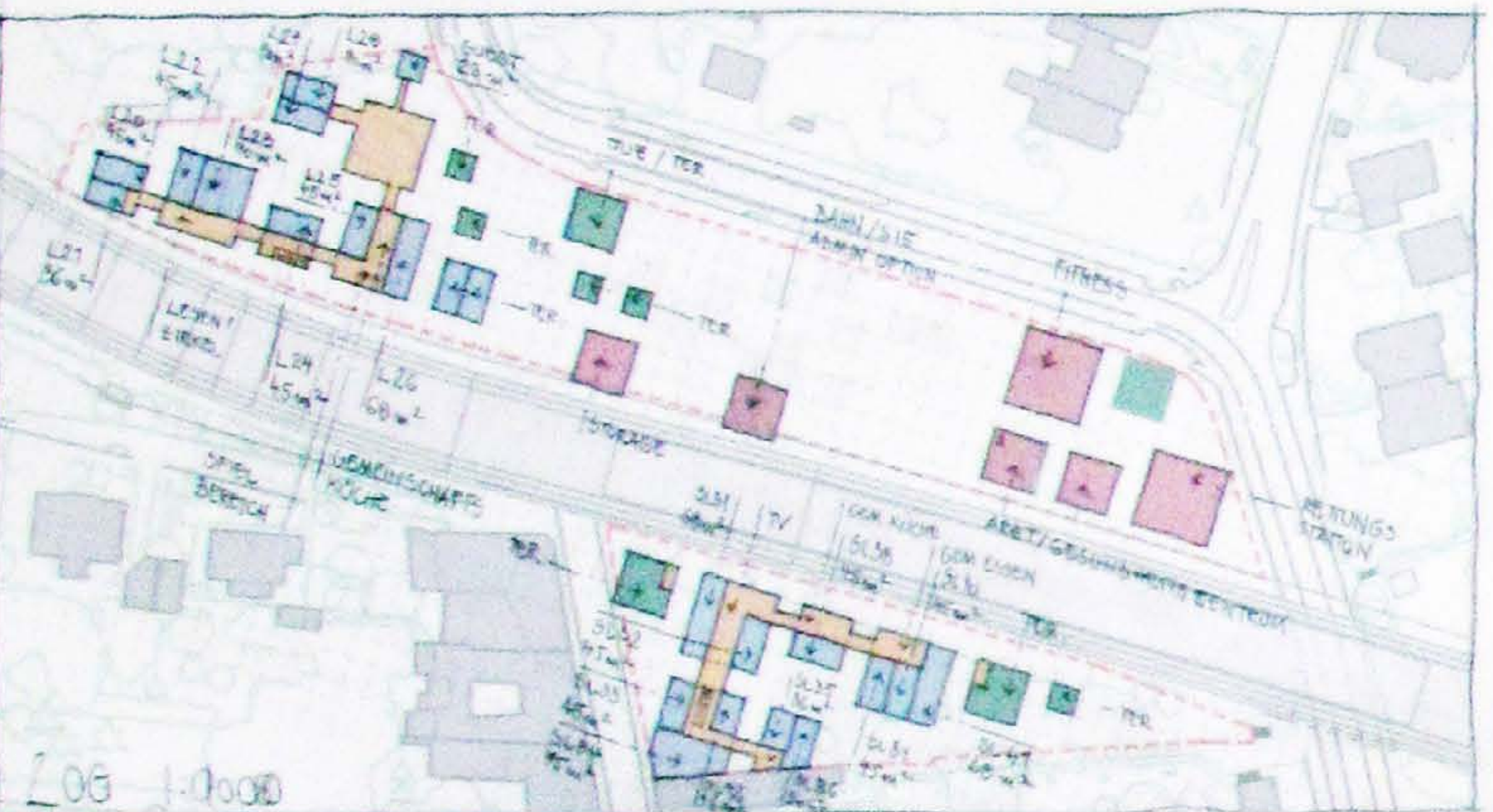
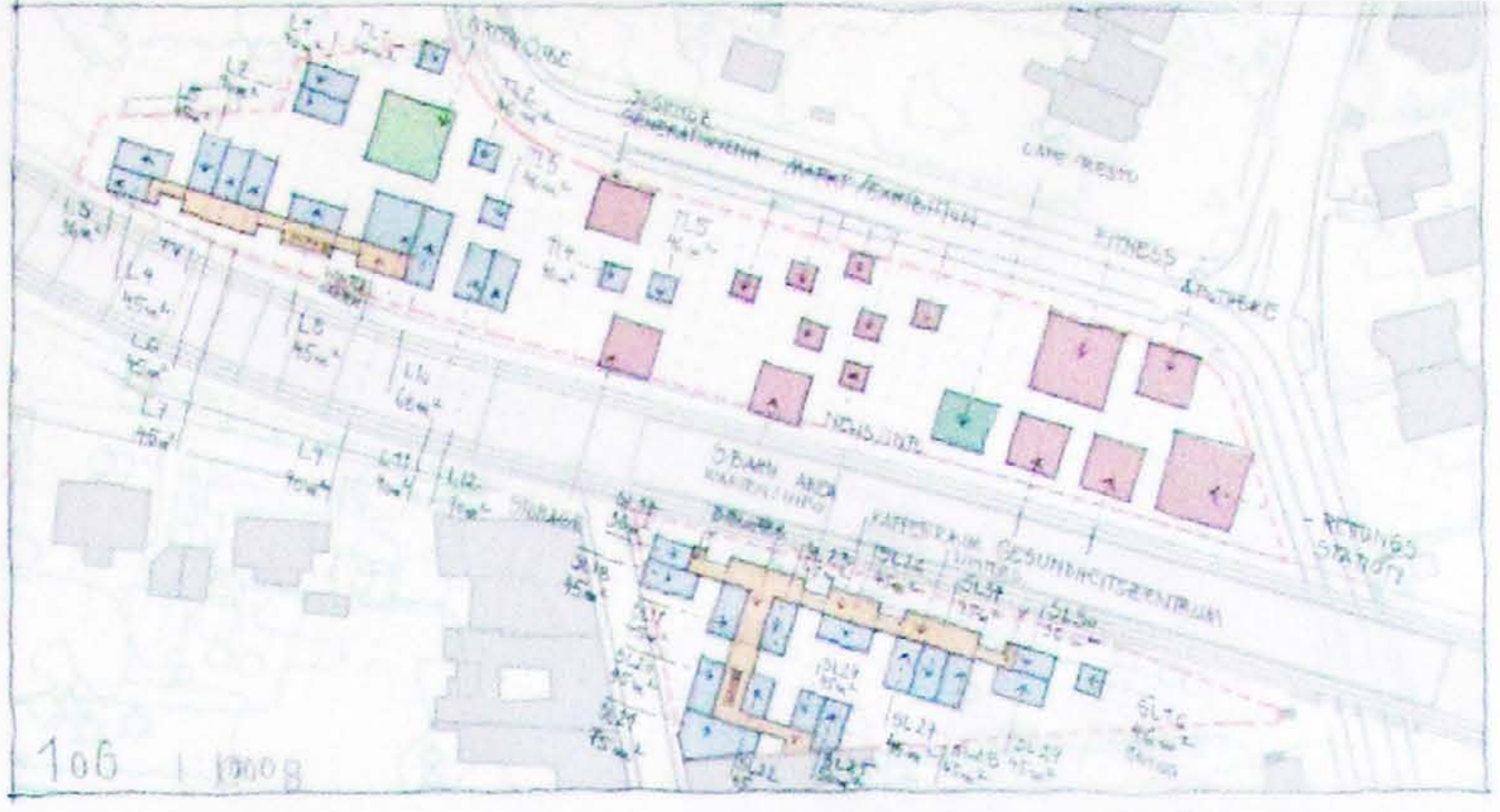
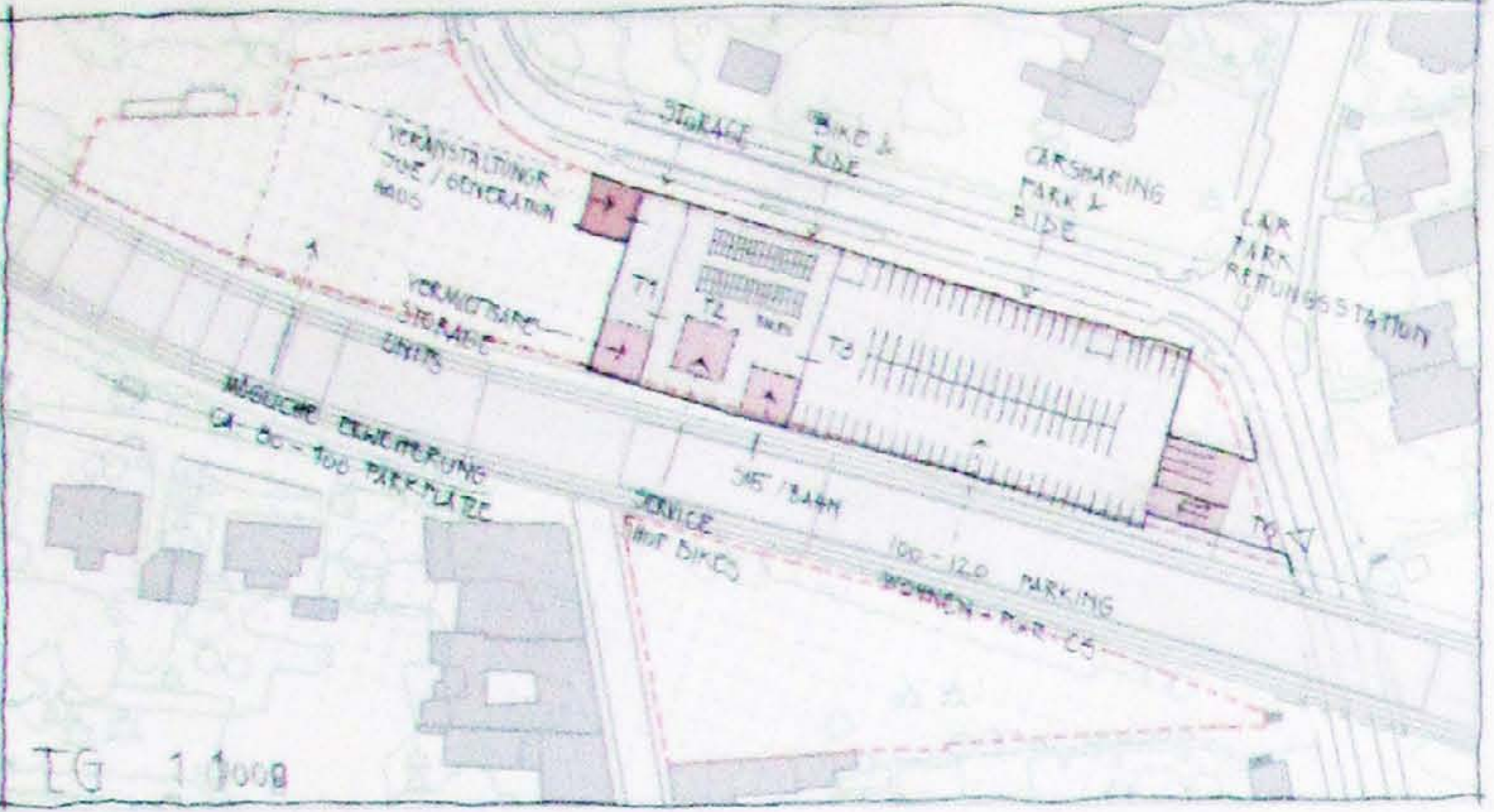
AKTIVITÄTSSCHAUM  
OF URBAN FUNCTIONS  
DURCH STARKE MOBILITÄT

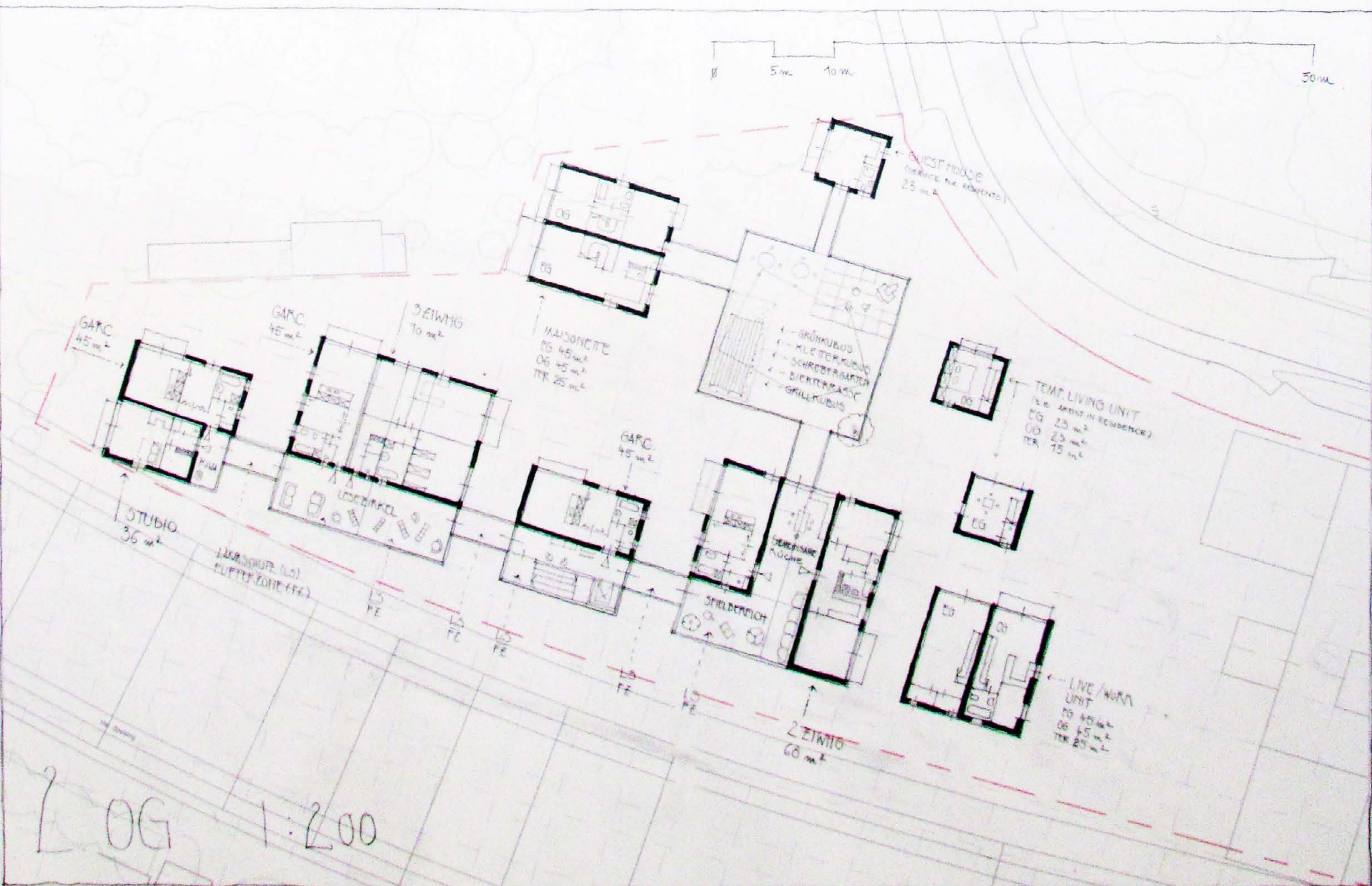
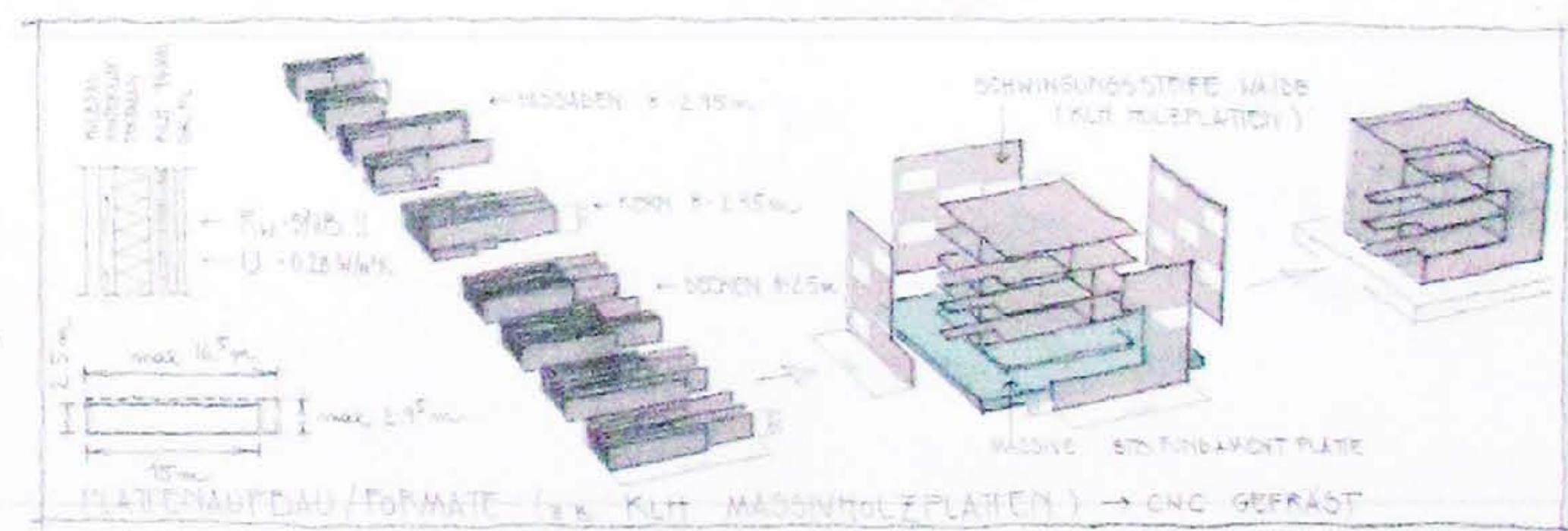
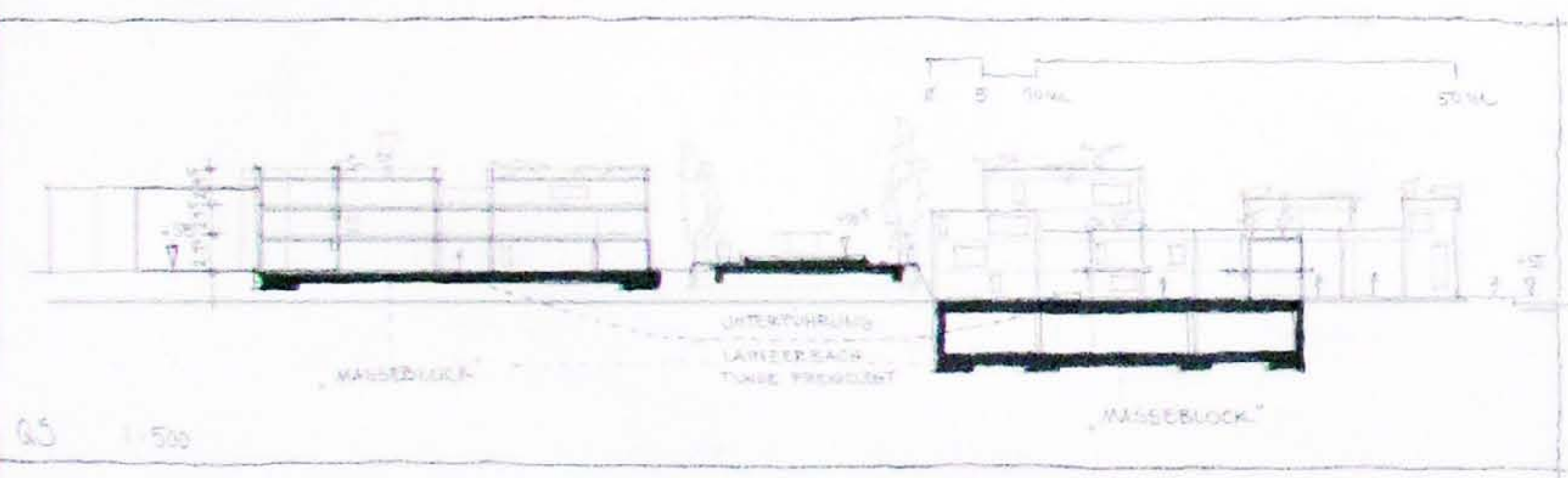
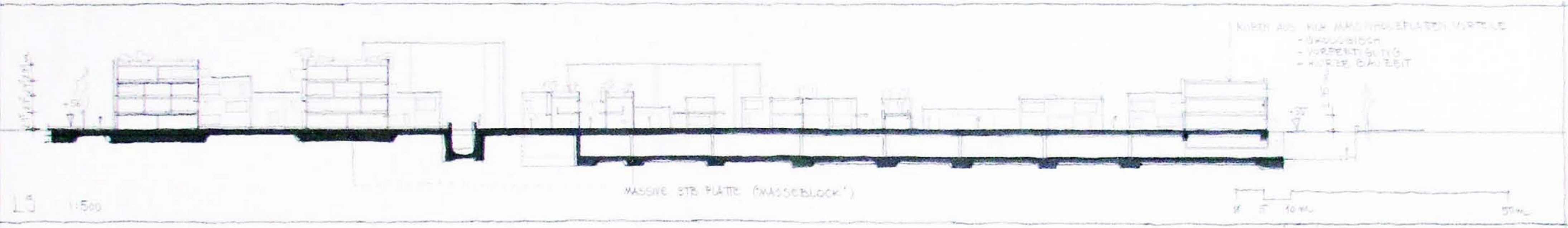
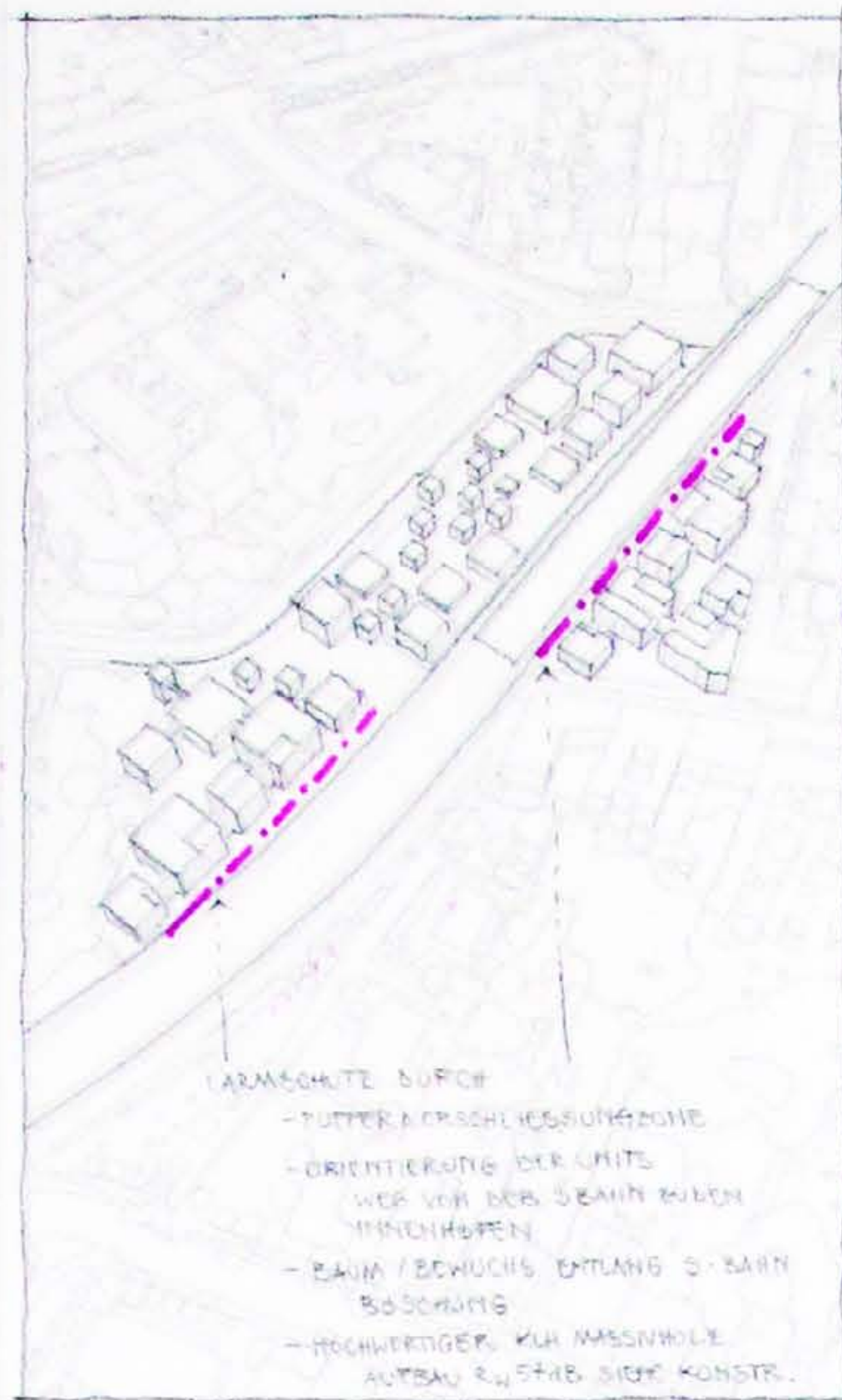
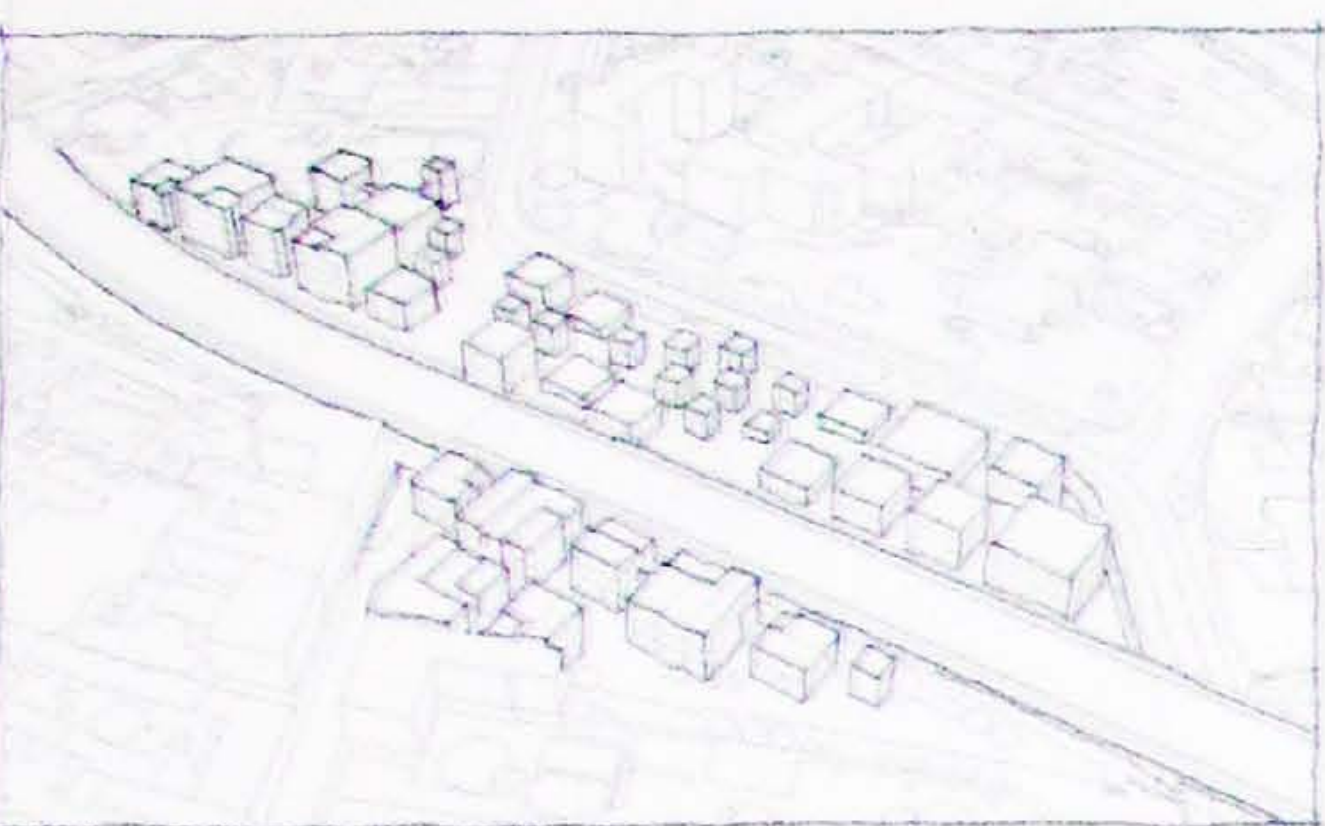
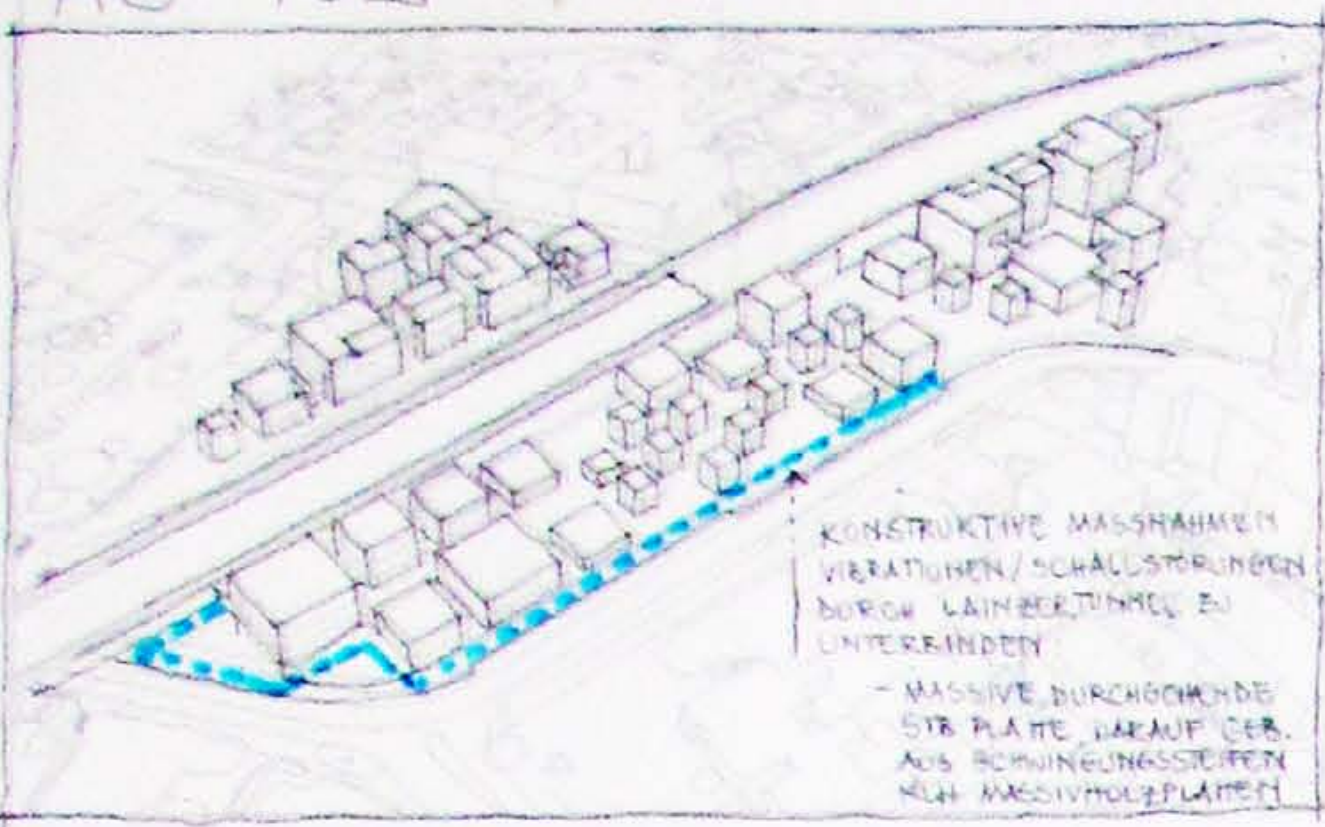
**SITE ALS ERWEITERTEM  
BAHNHOF P+R / B+R**

INFRASTRUKTUR + P+R  
TRANSFERFUNKTION B+R

**SITE ALS FLEXIBLE ADAPT  
WIRTSCHAFTSLOCATION**

ARTIST IN RESIDENCE  
WOHNEN - GEWISCHTSDIENST





FLÄCHENAUFSTELLUNG

Table with columns: NR., TYP, FLÄCHEN PER UNIT, AUSGEBEN BALANZ TÜR/SCHWELLEN, etc. Includes sections for Tiefgarage, Serviced Living, Temporary Living Units, Living (Geordert), and Urban Functions.

Park & Ride, Storage Unit

Leopold ist begeisterter Motorradfahrer und denkt sich jedes Mal, dass er eigentlich auch mit seinem Motorrad kommen und dieses in der unterirdischen Bike & Ride Anlage unterbringen könnte. Oder auch gleich in der Storage Unit im barockeuchendern Cube, um er sich kürzlich angewünscht hat...

Storage

Die nutzt auch gerne den Storage Space am Platz, wo sie zusätzlich ein paar m² an Stauraum für ihre Bilder nutzt. Am meisten schätzt sie aber an diesem Ort die perfekte Infrastruktur mit dem neuen Gemeinschafts-einrichtungen die das Wohnen abstrakt luden ermöglichen machen!

Bahnshop

Manchmal kommt Leopold auch schon ein wenig früher von daheim und ist ein wenig früher in der Bahn. Info / Service Cube. Durch die gelben Glasfenster kann er auf die belebte Plaza blicken und seine Gedanken treiben lassen...

Tiefgängerunterführung

Herta liebt es in der Mittagspause ihre frischen Semmeln vom Bäcker am Platz, geht wirklich in ihrer Höhe, sie haben. Beim Betreten der Tiefgängerunterführung hat sie ein Gefühl, in einen dunklen Tunnel zu gehen, da sich das ganze Gebäude hebt, die ganze Plaza mit der Unterführung wird, und umfließt, durch Obelisk kommt Sonnenlicht herein, und sie durch das Rauschen des freigelegten Wasser Trichters begleitet wird...

Burggarten

Herta ist sich noch mehr dem Fitness auf ein Bier in den Garten nebenan, um den Tag ausklingen zu lassen. Vielleicht sollte er doch auf eine Bio-Biere und hochwertige trinken...

Service Living

Herta hat sich auch schon genau die „Service Living“ Einrichtung angeschaut. Sie könnte sich wirklich vorstellen, wenn sie alt und gebrechlich ist, in die Service Apartments zu übersiedeln, wo sie dann Zugang zu allen den Gemeinschaftsbereichen hat, die es ihr ermöglichen ihre Bedürfnisse bei sich haben zu können, oder Gäste und Besucher gleich im Gebäude einzuquartieren. Sie könnte sich ein dienstabend im neuen Hotel für ältere Menschen sehr gut vorstellen und würde dafür ihre gesamte Umgebung nicht verlassen müssen...

Die brennenden Herta, 56, Hausfrau in Heilung

Herta ist eine altengerechte Heilungswoman die ihre Umgebung in und auswendig kennt, und das mit 56 Jahren! Anfangs war sie sehr skeptisch gegenüber jeder Maßnahme, die ihre Umgebung verändern würde. Aber nun, vor „Dielainzinger“ veranklicht wurde, hat sie sich nicht nur ihre Umgebung verändert, sondern auch ihr Tagesablauf!

Car Sharing

Die Lauren beim Auto leihen, nimmt sie das Carsharing „Dielainzinger“ oft in Anspruch, um Tagesrips im Grünen zu unternehmen. Manchmal fliegt ihre Freund Kevin für eine Woche ein, dann reserviert sie für ihn das Gasthaus in der Anlage, und sie fahren mit dem Smart, die man ganz leicht direkt über Internet buchen kann.

Geförderte Wohnungen

Lauren hat schon Freundschaften mit Bewohnergruppen ihres diese & Work Lives geschlossen. In dem geförderten Wohnbau haben alle Gemeinschaftsbereiche wie z.B. kleine Bibliothek, Gastpublikum, Kinderspielbereiche/plätze, Wintergarten etc. zur Verfügung. Lauren hat sich hier ihre Inspiration für ihre Fotoreise → das Leben in Wien...

Green Cube

Ganz spannend findet sie den „Green Cube“ des „Dielainzinger“ selbst eigentlich die veränderte und runderumhüllte (Nordische) Photostudio des Lauren-Tunnels ist B ist geplant als 3D Spielplatz, lädt zum Spielen am Bach oder auf dem Kletterbaum (40m)...

Kunst in Residence Lauren 35, Fotografieren

Lauren ist gerade nach „Dielainzinger“ gezogen, sie hat sich für das Artist in Residence Programm qualifiziert und ihre Heimatstadt Schottland, in der USA verlassen. Lauren ist leidenschaftliche Fotografin und hat ein Hobby für Kunst, in einem der Cubes zu wohnen und zu arbeiten → diese & Work Cube.

Im 10 hat sie ihre Galerie eingerichtet, wo Künstler ihre Werke bewundern und kaufen können. Im 10 hat sie ihre wohnliche Studio/Garage eingerichtet, welche durch großzügige verglasten Außenwand vom Puchert vorbereitet. Ganz zu schweigen von der wunderbaren Dachterrasse voller Pflanzen...

Generationshaus

Nach dem Geschäftsreisen, schließt Frau Herta, mit der Platz von jugendlichen, bleibt nicht nur weil es ein jugendfreundliches mit Ausstattungsbereich gibt, sondern weil die Topografie des Platzes auch einlädt, ihn zu betreten, speziell wenn die Wasserspiele im Boden aktiviert werden. Die junge Skateboarder mögen den Ort sehr, da sie lieblich „ihre Pläne“ umsetzen. Sie kommt viele der jugendlichen persönlich, da das Jugendzentrum auch als Generationshaus fungiert, und man sich bei Veranstaltungen versteht. Neben dem ausgewogenen Mix an Geschäften und Einrichtungen, wie Gesundheitszentrum und Fitnessclub ist sie überzeugt: Ihre Gegenwart hat ein Herzstück - eine eigene Identität bekommen!

Platz & Markt

Herta steigt Leopold schon um 7:15 um der „60“ Bim, in die 515 um und durchquert den schon um diese Zeit lebendigen Platz. Er liebt den Platz, der so kleinmaßstäblich und so viele unterschiedliche Perspektiven durch Gaschen bietet. Er kauft sein Frühstück meist bei einem der Marktstände ein, oder bei seinem Lieblingskaffee...

Platz & Markt

Kolbe am Bishop und am Bahn-Info/Service Cube fühlt man schon die Geschäftigkeit am Platz schon am Morgen. Die kleinen Shops mit ihren individuellen Angeboten, erinnern an einen Markt, kleine Gassen zwischen den Stand, klein und persönlich. Herta trifft Frau Herta auf Herrn Karl aus ihrer Bekanntschaft, er liebt das frische Obst vom Bauernmarkt, der sich einmal in der Woche am Platz ausbreitet...

Cafe

Am Weg zum Bäcker, sitzen schon die Leute bei ihrem Kaffeehöl in Cafe „Dielainzinger“. Das die Bahn hier, endlich, alle 15 min fährt, spürt man kaum noch. Das Angebot ist hier sehr vielfältig, im Dorfzentrum, so wie es Frau Herta immer beschreibt. „Dielainzinger“ - das neue Dorfzentrum!

Platz

Um 11:00, wenn Leopold von der Arbeit kommt hat er meistens dabei, ein Arbeitskollege, dessen gleichen Heimweg hat, und der auch Mitglied des Klubschick mit ihm besucht...

Die Dankungsstelle Leopold, 43, Heilig Leopold kennt „Dielainzinger“ nur flüchtig. Trotzdem ist das Platzel durch sein und steigen von Bim nur 515 schon ein wichtiger Bestandteil seines Alltags geworden. Leopold lebt mit seiner Frau + 2 Kindern, 15 min von hier. Er arbeitet als Bauausgestellter in Heilung und durchquert „Dielainzinger“ jeden Tag am Weg zur und von seiner Arbeit...